



Gemeinsam Werte schaffen.

SPURPLATTEN

Produktdatenblatt

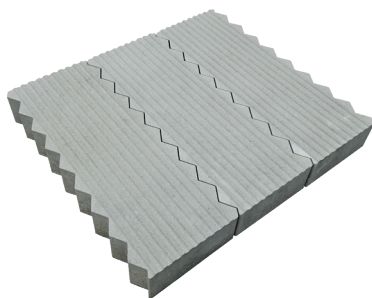
Mit den BACHL Spurplatten sind Sie immer auf der sicheren Seite. Aufgrund seines verschiebesicheren, kraftschlüssigen Verzahnungssystems ist es bestens geeignet vor allem für die landwirtschaftliche Wegeführung. Besonders bei Steigungen sind diese aufgrund ihrer geriffelten Oberfläche die erste Wahl. Mit einer Breite von 90 cm und einer Stärke von 14 cm können auch größere Maschinen diese ohne weiteres befahren.

Eigenschaften:

- erfüllt DIN EN 1339 (Kennzeichnung: P, K, A, D, S, I)
- Oberfläche: geriffelt
- kantig
- mit Abstandshilfen
- kraftschlüssiges Verzahnungssystem
- **Frost- und Tausalz widerstand nach DIN EN 1339**

Einsatzbereiche:

- landwirtschaftlicher Wegebau



Farbmuster



grau

Abmessungen in cm	Stärke in cm
90 x 33	14

Durch besondere Witterungsbedingungen kann es zu Ausblühungen kommen, die als weißlicher Belag / Kondensstreifen in Erscheinung treten. Dabei handelt es sich um harmlose Kalkablagerungen an der Oberfläche. Ausblühungen sind technisch nicht vermeidbar und stellen keine Minderung der Produktqualität dar. Sie berechtigen deswegen nicht zu Reklamationen.